

## Merila za sprejem vračila

# Dizelski sistemi

Izdelki za zamenjavo

- Razdelilne vbrizgovalne črpalke
- Kombinacije držal šob
- Vbrizgovalne šobe za sistem s skupnim vodom
- Visokotlačne črpalke za sistem s skupnim vodom
- Črpalne enote
- Vbrizgovalne enote



Automotive Aftermarket

Interno|AA/MKE2 - Bo|7. 12. 2007|© Vse pravice pridržane za družbo Robert Bosch GmbH, tudi za primer prijav glede zaščiteneh pravic. Vsa pooblastila za razpolaganje, na primer za kopiranje in posredovanje, ostanejo pri nas.

## Merila za sprejem vračila

### Dizelski sistemi

Razdelilna vbrizgovalna črpalka  
Vračilo se ne sprejme:



Močna  
korozija



Poškodbe na  
ohišju, tesnilnih  
površinah ali  
nastavitveni gredi



Črpalka ni popolna  
ali je razstavljena



Poškodbe na  
pogonski  
gredi/prirobnici  
Razbarvanje zaradi  
pregrevanja



Poškodbe na  
priključkih



Poškodbe na  
kablji pri EDC

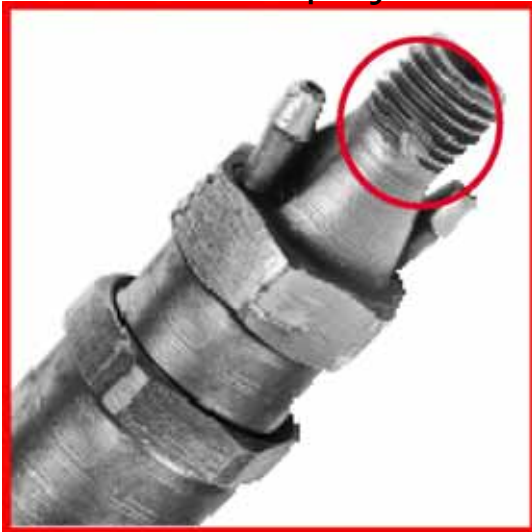
Automotive Aftermarket

Interno|AA/MKE2 - Bo|07.12.2007|© Vse pravice pridržane za družbo Robert Bosch GmbH, tudi za primer prijav glede zaščiteneh pravic. Vsa pooblastila za razpolaganje, na primer za kopiranje in posredovanje, ostanejo pri nas.

## Merila za sprejem vračila

### Dizelski sistemi

Kombinacije držal vbrizgovalnih šob  
Vračilo se ne sprejme:



Poškodbe na navoju ali tesnilni površini



Močna korozija



Držalo šobe ni popolno ali je razstavljeno

Automotive Aftermarket

Interno|AA/MKE2 - Bo|7. 12. 2007|© Vse pravice pridržane za družbo Robert Bosch GmbH, tudi za primer prijav glede zaščiteneh pravic. Vsa pooblastila za razpolaganje, na primer za kopiranje in posredovanje, ostanejo pri nas.

## Merila za sprejem vračila

Kombinacije držal šob



Manjkajoča šoba: OK



Mehanske poškodbe

## Merila za sprejem vračila

### Dizelski sistemi

Vbrizgovalne šobe za sisteme s skupnim vodom

Vračilo se ne sprejme:



Poškodbe na električnih priključkih



Poškodbe na ohišju ali navoju



Šoba ni popolna ali je razstavljena

Automotive Aftermarket

Interno|AA/MKE2 - Bo|07.12.2007|© Vse pravice pridržane za družbo Robert Bosch GmbH, tudi za primer prijav glede zaščiteneh pravic. Vsa pooblastila za razpolaganje, na primer za kopiranje in posredovanje, ostanejo pri nas.

## Merila za sprejem vračila

Vbrizgovalne šobe za sistem s skupnim vodom



Poškodbe ali korozija na spodnjem delu CRI niso pomembne za proizvodnjo

Poškodbe na ohišju



## Merila za sprejem vračila

# Dizelski sistemi

Visokotlačne črpalke za sisteme s skupnim vodom

Vračilo se ne sprejme:



Močna korozija



Poškodbe na ohišju



Črpalka ni popolna ali je razstavljena



Blokirana ekscentrska gred



Poškodbe na pogonski gredi



Poškodbe na pogonski prirobnici

Automotive Aftermarket

Interno|AA/SMKE2 - Bo|7. 12. 2007|© Vse pravice pridržane za družbo Robert Bosch GmbH, tudi za primer prijav glede zaščiteneh pravic.

## Merila za sprejem vračila

# Dizelski sistemi

Črpalne/vbrizgovalne enote

Vračilo se ne sprejme:



Močna korozija



Črpalna enota ni popolna ali je razstavljena



Mehanske poškodbe



Vbrizgovalna enota ni popolna ali je razstavljena

Automotive Aftermarket

Interno|AA/MKE2 - Bo|07.12.2007|© Vse pravice pridržane za družbo Robert Bosch GmbH, tudi za primer prijav glede zaščiteneh pravic. Vsa pooblastila za razpolaganje, na primer za kopiranje in posredovanje, ostanejo pri nas.



# Merila za sprejem vračila Dizelski sistemi

Vbrizgovalne enote

Vračilo se ne sprejme:



Močna korozija



Poškodbe na ohišju  
ali tesnilnih površinah



Poškodbe na  
električnih  
priključkih



Serijska številka ni  
berljiva



Šoba ni popolna  
ali je razstavljena

Automotive Aftermarket

Interno|AA/MKE2 - Bo|7. 12. 2007|© Vse pravice pridržane za družbo Robert Bosch GmbH, tudi za primer prijav glede zaščiteneh pravic. Vsa pooblastila za razpolaganje, na primer za kopiranje in posredovanje, ostanejo pri nas.

## Merila za sprejem vračila

# Dizelski sistemi

DNOX 1

Vračilo se ne sprejme:



Črpalna enota je lakirana



Manjkajoče serijske številke.



Zlomljena umetna masa (ohišje).

## Merila za sprejem vračila

DNOX 1

Vračilo se ne sprejme:



Enota je bila odprta/vijaki so ohlapni/vijak manjka



Poli so zviti



Poli so onesnaženi s sredstvom AdBlue



Manjka enota za izenačevanje tlaka (DAE)

## Merila za sprejem vračila

# Dizelski sistemi

DNOX 2

Vračilo se ne sprejme:



Ohišje je bilo očitno odprto/vijaki so ohlapni/vijak manjka

## Merila za sprejem vračila

DNOX 2

Vračilo se ne sprejme:



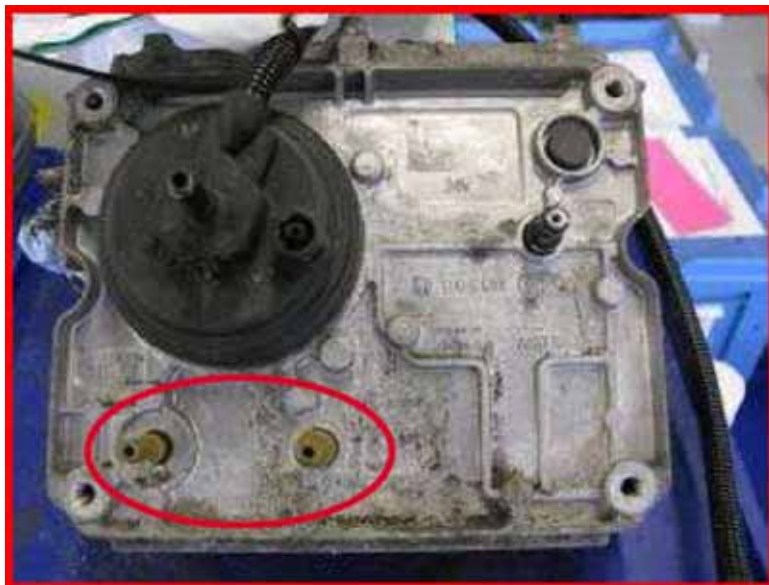
Manjka spodnja zaščita



## Merila za sprejem vračila

DNOX 2

Vračilo se ne sprejme:



Manjkajoči zaščitni pokrovi na priključkih in/ali vtični letvi

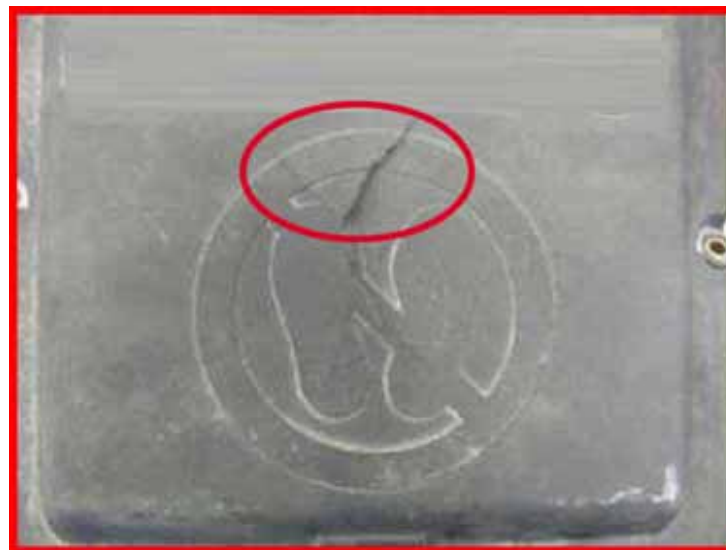


Vtična letev. Poli so zviti ali onesnaženi

## Merila za sprejem vračila

DNOX 2

Vračilo se ne sprejme:



Zlomljeni priključki

Mehansko zlomljen pokrov

## Merila za sprejem vračila

DNOX 2

Vračilo se ne sprejme:



Korozija na aluminijastih delih (ohišje/pokrov)



Lakirano